

УТВЕРЖДЕНО:

Директор
бюджетного учреждения
Ханты-Мансийского
автономного округа – Югры
«Советский районный
социально-реабилитационный
центр для несовершеннолетних»



Т.А. Емелина
« 01 » 12 2021 г.

**ПАСПОРТ ДОСТУПНОСТИ
объекта социальной инфраструктуры (ОСИ)
№ 1**

1. Общие сведения об объекте

1.1. Наименование (вид) объекта: бюджетное учреждение Ханты – Мансийского автономного округа – Югры «Советский районный социально – реабилитационный центр для несовершеннолетних».

1.2. Адрес объекта: ХМАО – Югра, Советский район, городское поселение Пионерский, улица Заводская, дом 2.

1.3. Сведения о размещении объекта:

- отдельно стоящее здание, 3 этажа, 5301,2 кв.м.(здание состоит из двух корпусов:

- часть здания, 3 этажа, 2231,7 кв.м.

- часть здания, 3 этажа (1 этаж подземный), 3069,5 кв.м.

- наличие прилегающего земельного участка: да; 4027 кв.м.

1.4. Год постройки здания: 2008 г., 2020 г., последнего капитального ремонта ___ - ___

1.5. Дата предстоящих плановых ремонтных работ: текущего 2020, капитального ___ - ___

сведения об организации, расположенной на объекте

1.6. Название организации (учреждения), (полное юридическое наименование – согласно Уставу, краткое наименование): бюджетное учреждение Ханты – Мансийского автономного округа – Югры «Советский районный социально – реабилитационный центр для несовершеннолетних», БУ «Советский районный центр для несовершеннолетних».

1.7. Юридический адрес организации (учреждения): Российская Федерация, 628250, Ханты-Мансийский автономный округ – Югра, Советский район, городское поселение Пионерский, улица Заводская, дом 2.

1.8. Основание для пользования объектом: оперативное управление.

1.9. Форма собственности: государственная.

1.10. Территориальная принадлежность: региональная.

1.11. Вышестоящая организация (наименование): Департамент социального развития Ханты-Мансийского автономного округа - Югры.

1.12. Адрес вышестоящей организации: ул. Мира, дом 14 А, г. Ханты - Мансийск, Ханты - Мансийский автономный округ – Югра (Тюменская область), 628011.

**2. Характеристика деятельности организации на объекте
(по обслуживанию населения)**

2.1. Сфера деятельности: социальная защита.

2.2 Виды оказываемых услуг: предоставляются согласно стандарта социальных услуг, предоставляемых в полустационарной форме социального обслуживания поставщиками социальных услуг в Ханты-мансийском автономном округе – Югре, разработанном в

соответствии с частью 3 статьи 27 Федерального закона от 28.12.2013 год № 442-ФЗ, ГОСТР Р 52143-2003:

социально – бытовые услуги;

социально – медицинские услуги;

социально – психологические услуги;

социально – педагогические услуги;

социально – трудовые услуги;

социально – правовые услуги;

услуги в целях повышения коммуникативного потенциала.

2.3. Форма оказания услуг: на объекте, с длительным пребыванием, в т.ч. проживанием.

2.4. Категории обслуживаемого населения по возрасту: дети.

2.5. Категории обслуживаемых инвалидов: инвалиды, передвигающиеся на коляске, инвалиды с нарушениями опорно-двигательного аппарата; нарушениями зрения, нарушениями слуха, нарушениями умственного развития.

2.6. Плановая мощность: 70чел., 70чел, 925 чел.

2.7. Участие в исполнении ИПР инвалида, ребенка-инвалида: да.

3. Состояние доступности объекта

3.1. Путь следования к объекту пассажирским транспортом (описать маршрут движения с использованием пассажирского транспорта):

ж/д станция «Алябьево» - п.г.т. Пионерский, ул. Заводская д.2.

наличие адаптированного пассажирского транспорта к объекту: отсутствует.

3.2. Путь к объекту от ближайшей остановки пассажирского транспорта

3.2.1. расстояние до объекта от остановки транспорта: 50 м.

3.2.2. время движения (пешком): 10 мин.- быстрый шаг, 15 мин.- медленный шаг.

3.2.3. наличие выделенного от проезжей части пешеходного пути: да.

3.2.4. Перекрестки: нерегулируемые; регулируемые, со звуковой сигнализацией, таймером: нет.

3.2.5. Информация на пути следования к объекту: акустическая, тактильная, визуальная: нет.

3.2.6. Перепады высоты на пути: да, высота 10 см.

Их обустройство для инвалидов на коляске: нет.

3.3. Организация доступности объекта для инвалидов – форма обслуживания*

№ п/п	Категория инвалидов (вид нарушения)	Вариант организации доступности объекта (формы обслуживания)*
1	Все категории инвалидов и МГН	ДУ
	в том числе инвалиды:	
2	передвигающиеся на креслах-колясках	ВНД
3	с нарушениями опорно-двигательного аппарата	ДУ
4	с нарушениями зрения	ВНД
5	с нарушениями слуха	ДУ
6	с нарушениями умственного развития	ДУ

* - указывается один из вариантов: "А", "Б", "ДУ", "ВНД"

3.4. Состояние доступности основных структурно-функциональных зон

№ п/п	Основные структурно-функциональные зоны	Состояние доступности, в том числе для основных категорий инвалидов**
-------	---	---

1	Территория, прилегающая к зданию (участок)	ДЧ-И (г, у), ВНД (к, с, о)
2	Вход (входы) в здание	ДЧ-И (о, г, у), ВНД (к, с)
3	Путь (пути) движения внутри здания (в т.ч. пути эвакуации)	ДЧ-И (г, у), ВНД (с, к, о)
4	Зона целевого назначения здания (целевого посещения объекта)	ДЧ-И (к, о, г, у), ВНД (с)
5	Санитарно-гигиенические помещения	ДЧ-И (о, г, у), ВНД (к, с)
6	Система информации и связи (на всех зонах)	ДЧ-И (к, о, г, у), ВНД (с)
7	Пути движения к объекту (от остановки транспорта)	ВНД

3.5. ИТОГОВОЕ ЗАКЛЮЧЕНИЕ о состоянии доступности ОСИ: ДЧ-И (о,г,у), ВНД (к, с)

4. Управленческое решение

4.1. Рекомендации по адаптации основных структурных элементов объекта

№ п/п	Основные структурно-функциональные зоны объекта	Рекомендации по адаптации объекта (вид работы)*
1	Территория, прилегающая к зданию (участок)	индивидуальное решение с ТСР;
2	Вход (входы) в здание	индивидуальное решение с ТСР;
3	Путь (пути) движения внутри здания (в т.ч. пути эвакуации)	индивидуальное решение с ТСР;
4	Зона целевого назначения здания (целевого посещения объекта)	индивидуальное решение с ТСР;
5	Санитарно-гигиенические помещения	индивидуальное решение с ТСР;
6	Система информации на объекте (на всех зонах)	индивидуальное решение с ТСР;
7	Пути движения к объекту (от остановки транспорта)	индивидуальное решение с ТСР;
8	Все зоны и участки	индивидуальное решение с ТСР;

4.2. Период проведения работ: 2022 – 2025 года в рамках исполнения плана мероприятий «Дорожная карта» в рамках исполнения плана финансово-хозяйственной деятельности.

4.3. Ожидаемый результат (по состоянию доступности) после выполнения работ по адаптации: организация доступности объекта станет ДЧ-И (к, г, о, у, с).

Оценка результата исполнения программы, плана (по состоянию доступности) планируется ежегодно в декабре.

4.4. Для принятия решения требуется, не требуется (нужное подчеркнуть):

Имеется заключение уполномоченной организации о состоянии доступности объекта (наименование документа и выдавшей его организации, дата): не прилагается.

4.5. Информация размещена (обновлена) на Карте доступности субъекта РФ дата: не размещена: http://pubweb.admlhmapo.ru/subjectmaps/MAP_SOCIAL_OBJ

5. **Особые отметки**

Паспорт сформирован на основании:

1. Анкеты (информации об объекте) от «01» 12 2021 г.,
2. Акта обследования объекта: № акта _____ от «01» 12 2021 г.
3. Решения Комиссии _____ от «01» 12 2021 г.



УТВЕРЖДАЮ
Директор БУ «Советский
районный центр
для несовершеннолетних»
Т.А. Емелина
« 01 » / 12 20 21 г.

**АНКЕТА
(информация об объекте социальной инфраструктуры)
К ПАСПОРТУ ДОСТУПНОСТИ ОСИ
№ 1**

1. Общие сведения об объекте

- 1.1. Наименование (вид) объекта: бюджетное учреждение Ханты – Мансийского автономного округа – Югры «Советский районный социально – реабилитационный центр для несовершеннолетних».
- 1.2. Адрес объекта: ХМАО – Югра, Советский район, городское поселение Пионерский, улица Заводская, дом 2.
- 1.3. Сведения о размещении объекта:
- отдельно стоящее здание, 3 этажа, 5301,2 кв.м.(здание состоит из двух корпусов:
 - часть здания, 3 этажа, 2231,7 кв.м.
 - часть здания, 3 этажа (1 этаж подземный), 3069,5 кв.м.
 - наличие прилегающего земельного участка: да; 4027 кв.м.
- 1.4. Год постройки здания: 2008 г., 2020 г., последнего капитального ремонта ___ - ___
- 1.5. Дата предстоящих плановых ремонтных работ: текущего 2020, капитального ___ - ___

сведения об организации, расположенной на объекте

- 1.6. Название организации (учреждения), (полное юридическое наименование – согласно Уставу, краткое наименование): бюджетное учреждение Ханты – Мансийского автономного округа – Югры «Советский районный социально – реабилитационный центр для несовершеннолетних», БУ «Советский районный центр для несовершеннолетних».
- 1.7. Юридический адрес организации (учреждения): Российская Федерация, 628250, Ханты-Мансийский автономный округ – Югра, Советский район, городское поселение Пионерский, улица Заводская, дом 2.
- 1.8. Основание для пользования объектом: оперативное управление.
- 1.9. Форма собственности: государственная.
- 1.10. Территориальная принадлежность: региональная.
- 1.11. Вышестоящая организация (наименование): Департамент социального развития Ханты-Мансийского автономного округа - Югры.
- 1.12. Адрес вышестоящей организации: ул. Мира, дом 14 А, г. Ханты - Мансийск, Ханты - Мансийский автономный округ – Югра (Тюменская область), 628011.

**2. Характеристика деятельности организации на объекте
(по обслуживанию населения)**

- 2.1. Сфера деятельности: социальная защита.
- 2.2 Виды оказываемых услуг: предоставляется согласно стандарта социальных услуг, предоставляемых в полустационарной форме социального обслуживания поставщиками социальных услуг в Ханты-мансийском автономном округе – Югре, разработанном в

соответствии с частью 3 статьи 27 Федерального закона от 28.12.2013 год № 442-ФЗ, ГОСТ Р 52143-2003:

социально – бытовые услуги;

социально – медицинские услуги;

социально – психологические услуги;

социально – педагогические услуги;

социально – трудовые услуги;

социально – правовые услуги;

услуги в целях повышения коммуникативного потенциала.

2.3. Форма оказания услуг: на объекте, с длительным пребыванием, в т.ч. проживанием.

2.4. Категории обслуживаемого населения по возрасту: дети.

2.5. Категории обслуживаемых инвалидов: инвалиды, передвигающиеся на коляске, инвалиды с нарушениями опорно-двигательного аппарата; нарушениями зрения, нарушениями слуха, нарушениями умственного развития.

2.6. Плановая мощность: 70чел., 70чел., 925 чел.

2.7. Участие в исполнении ИПР инвалида, ребенка-инвалида: да.

3. Состояние доступности объекта

3.1. Путь следования к объекту пассажирским транспортом (описать маршрут движения с использованием пассажирского транспорта):

ж/д станция «Алябьево» - п.г.т. Пионерский, ул. Заводская д.2.

наличие адаптированного пассажирского транспорта к объекту: отсутствует.

3.2 .Путь к объекту от ближайшей остановки пассажирского транспорта

3.2.1. расстояние до объекта от остановки транспорта: 50 м.

3.2.2. время движения (пешком): 10 мин.- быстрый шаг, 15 мин.- медленный шаг.

3.2.3. наличие выделенного от проезжей части пешеходного пути: да.

3.2.4. Перекрестки: нерегулируемые; регулируемые, со звуковой сигнализацией, таймером: нет.

3.2.5. Информация на пути следования к объекту: акустическая, тактильная, визуальная: нет.

3.2.6. Перепады высоты на пути: да, высота 10 см.

Их обустройство для инвалидов на коляске: нет.

3.3. Вариант организации доступности ОСИ (формы обслуживания)* с учетом СП 35-101-2001

№ п/п	Категория инвалидов (вид нарушения)	Вариант организации доступности объекта
1	Все категории инвалидов и МГН	ДУ
	в том числе инвалиды:	
2	передвигающиеся на креслах-колясках	ВНД
3	с нарушениями опорно-двигательного аппарата	ДУ
4	с нарушениями зрения	ВНД
5	с нарушениями слуха	ДУ
6	с нарушениями умственного развития	ДУ

* - указывается один из вариантов: «А», «Б», «ДУ», «ВНД»

4. Управленческое решение
(предложения по адаптации основных структурных элементов объекта)

№ п/п	Основные структурно-функциональные зоны объекта	Рекомендации по адаптации объекта (вид работы)*
1	Территория, прилегающая к зданию (участок)	индивидуальное решение с ТСП;
2	Вход (входы) в здание	индивидуальное решение с ТСП;
3	Путь (пути) движения внутри здания (в т.ч. пути эвакуации)	индивидуальное решение с ТСП;
4	Зона целевого назначения (целевого посещения объекта)	индивидуальное решение с ТСП;
5	Санитарно-гигиенические помещения	индивидуальное решение с ТСП;
6	Система информации на объекте (на всех зонах)	индивидуальное решение с ТСП;
7	Пути движения к объекту (от остановки транспорта)	индивидуальное решение с ТСП;
8	Все зоны и участки	индивидуальное решение с ТСП;

*- указывается один из вариантов (видов работ): не нуждается; ремонт (текущий, капитальный); индивидуальное решение с ТСП; технические решения невозможны – организация альтернативной формы обслуживания.

Размещение информации на Карте доступности субъекта РФ: согласовано



(подпись, Ф.И.О., должность; координаты для связи
уполномоченного представителя объекта).

заместитель директора
8(34675) 4-89-59 доб. 133



УТВЕРЖДАЮ
Директор БУ «Советский
районный центр
для несовершеннолетних»

С.А.Емелина Т.А. Емелина
« 01 » 12 2021 г.

**АКТ ОБСЛЕДОВАНИЯ
объекта социальной инфраструктуры
К ПАСПОРТУ ДОСТУПНОСТИ ОСИ
№ 1**

ХМАО - ЮГРЫ

Наименование территориального
образования субъекта РФ

« 01 » 12 2021 г.

1. Общие сведения об объекте

1.1. Наименование (вид) объекта: бюджетное учреждение Ханты – Мансийского автономного округа – Югры «Советский районный социально – реабилитационный центр для несовершеннолетних».

1.2. Адрес объекта: ХМАО – Югра, Советский район, городское поселение Пионерский, улица Заводская, дом 2.

1.3. Сведения о размещении объекта:

- отдельно стоящее здание, 3 этажа, 5301,2 кв.м.(здание состоит из двух корпусов:
- часть здания, 3 этажа, 2231,7 кв.м.
- часть здания, 3 этажа (1 этаж подземный), 3069,5 кв.м.
- наличие прилегающего земельного участка: да; 4027 кв.м.

1.4. Год постройки здания: 2008 г., 2020 г., последнего капитального ремонта ___ - ___

1.5. Дата предстоящих плановых ремонтных работ: текущего 2020, капитального ___ - ___

сведения об организации, расположенной на объекте

1.6. Название организации (учреждения), (полное юридическое наименование – согласно Уставу, краткое наименование): бюджетное учреждение Ханты – Мансийского автономного округа – Югры «Советский районный социально – реабилитационный центр для несовершеннолетних», БУ «Советский районный центр для несовершеннолетних».

1.7. Юридический адрес организации (учреждения): Российская Федерация, 628250, Ханты-Мансийский автономный округ – Югра, Советский район, городское поселение Пионерский, улица Заводская, дом 2.

1.8. Основание для пользования объектом: оперативное управление.

1.9. Форма собственности: государственная.

1.10. Территориальная принадлежность: региональная.

1.11. Вышестоящая организация (наименование): Департамент социального развития Ханты-Мансийского автономного округа - Югры.

1.12. Адрес вышестоящей организации: ул. Мира, дом 14 А, г. Ханты - Мансийск, Ханты - Мансийский автономный округ – Югра (Тюменская область), 628011.

2. Характеристика деятельности организации на объекте (по обслуживанию населения)

2.1. Сфера деятельности: социальная защита.

2.2 Виды оказываемых услуг: предоставляются согласно стандарта социальных услуг, предоставляемых в полустационарной форме социального обслуживания поставщиками социальных услуг в Ханты-мансийском автономном округе – Югре, разработанном в соответствии с частью 3 статьи 27 Федерального закона от 28.12.2013 год № 442-ФЗ, ГОСТ Р 52143-2003:

социально – бытовые услуги;

социально – медицинские услуги;

социально – психологические услуги;

социально – педагогические услуги;

социально – трудовые услуги;

социально – правовые услуги;

услуги в целях повышения коммуникативного потенциала.

2.3. Форма оказания услуг: на объекте, с длительным пребыванием, в т.ч. проживанием.

2.4. Категории обслуживаемого населения по возрасту: дети.

2.5. Категории обслуживаемых инвалидов: инвалиды, передвигающиеся на коляске, инвалиды с нарушениями опорно-двигательного аппарата; нарушениями зрения, нарушениями слуха, нарушениями умственного развития.

2.6. Плановая мощность: 70чел., 70чел, 925 чел.

2.7. Участие в исполнении ИПР инвалида, ребенка-инвалида: да.

3. Состояние доступности объекта

3.1. Путь следования к объекту пассажирским транспортом

(описать маршрут движения с использованием пассажирского транспорта):

ж/д станция «Алябьево» - п.г.т. Пионерский, ул. Заводская д.2.

наличие адаптированного пассажирского транспорта к объекту: отсутствует.

3.2 .Путь к объекту от ближайшей остановки пассажирского транспорта

3.2.1. расстояние до объекта от остановки транспорта: 50 м.

3.2.2. время движения (пешком): 10 мин.- быстрый шаг, 15 мин.- медленный шаг.

3.2.3. наличие выделенного от проезжей части пешеходного пути: да.

3.2.4. Перекрестки: нерегулируемые; регулируемые, со звуковой сигнализацией, таймером: нет.

3.2.5. Информация на пути следования к объекту: акустическая, тактильная, визуальная: нет.

3.2.6. Перепады высоты на пути: да, высота 10 см.

Их обустройство для инвалидов на коляске: нет.

3.3. Организация доступности объекта для инвалидов – форма обслуживания

№ п/п	Категория инвалидов (вид нарушения)	Вариант организации доступности объекта (формы обслуживания)*
1.	Все категории инвалидов и МГН	
	в том числе инвалиды:	
2	передвигающиеся на креслах-колясках	ВНД
3	с нарушениями опорно-двигательного аппарата	ДУ
4	с нарушениями зрения	ВНД
5	с нарушениями слуха	ДУ
6	с нарушениями умственного развития	ДУ

* - указывается один из вариантов: «А», «Б», «ДУ», «ВНД»

1.4. Состояние доступности основных структурно-функциональных зон

№ п/п	Основные структурно-функциональные зоны	Состояние доступности, в том числе для основных категорий инвалидов**	Приложение	
			№ на плане	№ фото
1	Территория, прилегающая к зданию (участок)	ДЧ-И (г, у), ВНД (к, с, о)		1, 1.1
2	Вход (входы) в здание	ДЧ-И (о, г, у), ВНД (к, с)		3.1
3	Путь (пути) движения внутри здания (в т.ч. пути эвакуации)	ДЧ-И (г, у), ВНД (с, к, о)		4.4.
4	Зона целевого назначения здания (целевого посещения объекта)	ДЧ-И (к, о, г, у), ВНД (с)		5
5	Санитарно-гигиенические помещения	ДЧ-И (о, г, у), ВНД (к, с)		7,7.1
6	Система информации и связи (на всех зонах)	ДЧ-И (к, о, г, у), ВНД (с)		8, 8.1, 8.2
7	Пути движения к объекту (от остановки транспорта)	ВНД		2

** Указывается: ДП-В - доступно полностью всем; ДП-И (К, О, С, Г, У) – доступно полностью избирательно (указать категории инвалидов); ДЧ-В - доступно частично всем; ДЧ-И (К, О, С, Г, У) – доступно частично избирательно (указать категории инвалидов); ДУ - доступно условно, ВНД – недоступно.

3.5. ИТОГОВОЕ ЗАКЛЮЧЕНИЕ о состоянии доступности ОСИ: ВНД (к, с). ДУ - И (г, у, о)

4. Управленческое решение (проект)

4.1. Рекомендации по адаптации основных структурных элементов объекта:

№ п/п	Основные структурно-функциональные зоны объекта	Рекомендации по адаптации объекта (вид работы)*
1	Территория, прилегающая к зданию (участок)	индивидуальное решение с ТСР
2	Вход (входы) в здание	индивидуальное решение с ТСР
3	Путь (пути) движения внутри здания (в т.ч. пути эвакуации)	индивидуальное решение с ТСР
4	Зона целевого назначения здания (целевого посещения объекта)	индивидуальное решение с ТСР
5	Санитарно-гигиенические помещения	индивидуальное решение с ТСР
6	Система информации на объекте (на всех зонах)	индивидуальное решение с ТСР
7	Пути движения к объекту (от остановки транспорта)	индивидуальное решение с ТСР
8	Все зоны и участки	индивидуальное решение с ТСР

*- указывается один из вариантов (видов работ): не нуждается; ремонт (текущий, капитальный); индивидуальное решение с ТСР; технические решения невозможны – организация альтернативной формы обслуживания.

4.2. Период проведения работ: 2022 – 2025 года в рамках исполнения плана мероприятий «Дорожная карта» в рамках исполнения плана финансово-хозяйственной деятельности.

4.3. Ожидаемый результат (по состоянию доступности) после выполнения работ по адаптации: организация доступности объекта станет ДЧ-И (к, г, о, у, с).

Оценка результата исполнения программы, плана (по состоянию доступности) планируется ежегодно в декабре.

4.4. Для принятия решения: требуется, не требуется (нужное подчеркнуть).

4.4.1. согласование на Комиссии

(наименование Комиссии по координации деятельности в сфере обеспечения доступной среды жизнедеятельности для инвалидов и других МГН).

4.4.2. согласование работ с надзорными органами (в сфере проектирования и строительства, архитектуры, охраны памятников, другое - указать).

4.4.3. техническая экспертиза; разработка проектно-сметной документации;

4.4.4. согласование с вышестоящей организацией (собственником объекта);

4.4.5. согласование с общественными организациями инвалидов

4.4.6. другое _____

Имеется заключение уполномоченной организации о состоянии доступности объекта (наименование документа и выдавшей его организации, дата), прилагается.

4.7. Информация может быть размещена (обновлена) на Карте доступности субъекта РФ (наименование сайта, портала) http://pubweb.admhmao.ru/subjectmaps/MAP_SOCIAL_OBJ

5. Особые отметки

ПРИЛОЖЕНИЯ:

Результаты обследования:

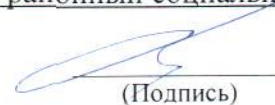
1. Территории, прилегающей к объекту	на 2 л.
2. Входа (входов) в здание	на 2 л.
3. Путей движения в здании	на 4 л.
4. Зоны целевого назначения объекта	на 2 л.
5. Санитарно-гигиенических помещений	на 2 л.
6. Системы информации (и связи) на объекте	на 2 л.
Результаты фотофиксации на объекте	на 15 л.
Позэтажные планы	на 2 л.

Руководитель

рабочей группы:

Афанасьева Людмила Николаевна – заместитель директора бюджетного учреждения Ханты – Мансийского автономного округа – Югры «Советский районный социально – реабилитационный центр для несовершеннолетних»;

(Должность, Ф.И.О.)



(Подпись)

Члены рабочей группы:

Хасанова Лилия Завдатовна – главный специалист отдела реализации социальных программ управления социальной защиты населения по г. Югорску и Советскому району;

(Должность, Ф.И.О.)



(Подпись)

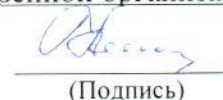
В том числе:

представители общественных

организаций инвалидов:

Ковалева Людмила Михайловна – Председатель Советской общественной организации «Всероссийское общество инвалидов».

(Должность, Ф.И.О.)



(Подпись)

№ _____ от «01» 12 2024 г.

I Результаты обследования:

1. Территории, прилегающей к зданию (участка)

бюджетное учреждение Ханты – Мансийского автономного округа – Югры
«Советский районный социально – реабилитационный центр для несовершеннолетних»
ХМАО – Югра, Советский район, городское поселение Пионерский, улица Заводская, дом 2.
наименование объекта, адрес

№ п/п	Наименование функционально-планировочного элемента	Наличие элемента			Выявленные нарушения и замечания		Работы по адаптации объектов	
		есть/нет	№ на плане	№ фото	Содержание	Значимо для инвалида (категория)	Содержание	Виды работ
1.1	Вход (входы) на территорию	есть		1	ДЧ-И (о, г, у), ВНД (к.с) Отсутствие кнопки вызова персонала, тактильной плитки, звукового маяка	К, С	При наличии технических (архитектурно-планировочных) и финансовых возможностей рекомендованы мероприятия по обустройству объекта в первой очереди для обеспечения доступа: Установка кнопки вызова персонала, звукового маяка, тактильной плитки для слабовидящих	индивидуальное решение с ТСР
1.2	Путь (пути) движения на территории	есть		1.1	ДЧ-И (г, у). ВНД (к.с.о): отсутствие тактильной плитки, наличие перепадов высот на путях движения	К, О, С	При наличии технических (архитектурно-планировочных) и финансовых возможностей рекомендованы мероприятия по обустройству объекта во второй очереди:	индивидуальное решение с ТСР

						Установка тактильной плитки для слабовидящих, устранение перепадов высоты а путях движения	
1.3	Лестница (наружная)	нет	-				-
1.4	Пандус (наружный)	нет	-				-
1.5	Автостоянка и парковка	есть	2	ДЧ-И (о,г,у), ВНД (к, с) отсутствие тактильной плитки, наличие перепадов высот на путях движения	К, О, С	При наличии технических (архитектурно-планировочных) и финансовых возможностей рекомендованы мероприятия по обустройству объекта во второй очереди: Установка тактильной плитки для слабовидящих, устранение перепадов высоты а путях движения	индивидуальное решение с ТСП
	ОБЩИЕ требования к зоне			ДЧ-И (г,у),ВНД (к, с, о) Отсутствие кнопки вызова персонала, тактильной плитки, звукового маяка, наличие перепадов высот на путях движения		При наличии технических (архитектурно-планировочных) и финансовых возможностей рекомендованы мероприятия по обустройству объекта в первой и во второй очереди: Установка кнопки вызова персонала, звукового маяка, тактильной плитки для слабовидящих, устранение перепадов высоты а путях движения	индивидуальное решение с ТСП

II Заключение по зоне:

Наименование структурно-функциональной зоны	Состояние доступности * (к пункту 3.4 Акта обследования ОСИ)	Приложение		Рекомендации по адаптации (вид работы)** к пункту 4.1 Акта обследования ОСИ
		№ на плане	№ фото	
Территории, прилегающей к зданию (участка)	ДЧ-И (г,у), ВНД (к,с,о)		1, 1.1., 2	индивидуальное решение с ТСП

* указывается: **ДП-В** - доступно полностью всем; **ДП-И** (К, О, С, Г, У) – доступно полностью избирательно (указать категории инвалидов); **ДЧ-В** - доступно частично всем; **ДЧ-И** (К, О, С, Г, У) – доступно частично избирательно (указать категории инвалидов); **ДУ** - доступно условно, **ВНД** – недоступно.
 **указывается один из вариантов: не нуждается; ремонт (текущий, капитальный); индивидуальное решение с ТСП; технические решения невозможны – организация альтернативной формы обслуживания.

Комментарий к заключению: территория, прилегающая к зданию, требуется индивидуальное решение с ТСП: установка кнопки вызова персонала, звукового маяка, тактильной плитки для слабовидящих, устранение перепадов высоты а путях движения.

**I Результаты обследования:
2. Входа (входов) в здание**

бюджетное учреждение Ханты – Мансийского автономного округа – Югры
«Советский районный социально – реабилитационный центр для несовершеннолетних»
ХМАО – Югра, Советский район, городское поселение Пионерский, улица Заводская, дом
наименование объекта, адрес

№ п/п	Наименование функционального планировочного элемента	Наличие элемента		Выявленные нарушения и замечания		Работы по адаптации объектов		
		есть / нет	№ на плане	№ фото	Содержание	Значимо для инвалида (категория)	Содержание	Виды работ
2.1	Лестница (наружная)	есть		3	Перила лестницы не соответствуют СП, отсутствие тактильной плитки	К, С, О	При наличии технических (архитектурно-планировочных) и финансовых возможностей рекомендованы мероприятия по обустройству объекта во второй очереди для обеспечения доступности: Установка тактильной плитки, замена поручней	индивидуальное решение с ТСР
2.2	Пандус (наружный)	нет		-	Не соответствует СП	К	При наличии технических (архитектурно-планировочных) и финансовых возможностей рекомендованы мероприятия по обустройству	Индивидуальное решение с ТСР или Рек.

						объекта в первой очереди для обеспечения доступности.	
2.3	Входная площадка (перед дверью)	есть	3.1	соответствует СП	К, О, С		
2.4	Дверь (входная)	есть	3.1	Не соответствует СП: Отсутствие контрастной ленты по периметру дверных проемов, тактильных пиктограмм обозначающих вход и выход из помещения	К, С	При наличии технических (архитектурно-планировочных) и финансовых возможностей рекомендованы мероприятия по обустройству объекта в первой очереди для обеспечения доступности: Установка тактильных пиктограмм обозначающих вход и выход из помещения, контрастной ленты по периметру дверных проемов	индивидуальное решение с ТСП
2.5	Тамбур	есть	3.2. 3.3.	соответствует СП	К, О		
	ОБЩИЕ требования к зоне			ДЧ-И (г, у, о), ВНД (к, с)			Рек. и индивидуальное решение с ТСП

II Заключение по зоне:

Наименование структурно-функциональной зоны	Состояние доступности * (к пункту 3.4 Акта обследования ОСИ)	Приложение		Рекомендации по адаптации (вид работы)** к пункту 4.1 Акта обследования ОСИ
		№ на плане	№ фото	
Входа (входов) в здание	ДЧ-И (г, у, о), ВНД (к, с)		3, 3.1.,3.2., 3.3.	Рек. и индивидуальное решение с ТСП

* указывается: ДП-В - доступно полностью всем; ДП-И (К, О, С, Г, У) – доступно полностью избирательно (указать категории инвалидов); ДЧ-В - доступно частично всем;

ДЧ-И (К, О, С, Г, У) – доступно частично избирательно (указать категории инвалидов); **ДУ** - доступно условно, **ВНД** – недоступно.
**указывается один из вариантов: не нуждается; ремонт (текущий, капитальный); индивидуальное решение с ТСП; технические решения невозможны – организация альтернативной формы обслуживания.

Комментарий к заключению: Вход в здание: требуется установка тактильной плитки, замена поручней, тактильных пиктограмм обозначающих вход и выход из помещения, контрастной ленты по периметру дверных проемов, реконструкция входной группы или индивидуальное решение с ТСП – установка подъемных платформ.

I Результаты обследования:

3. Пути (путей) движения внутри здания (в т.ч. путей эвакуации)

бюджетное учреждение Ханты – Мансийского автономного округа – Югры

«Советский районный социально – реабилитационный центр для несовершеннолетних»

ХМАО – Югра, Советский район, городское поселение Пионерский, улица Заводская, дом 2

наименование объекта, адрес

№ п/п	Наименование функционально-планировочного элемента	Наличие элемента		Выявленные нарушения и замечания		Работы по адаптации объектов		
		есть/нет	№ на плане	№ фото	Содержание	Значимо для инвалида (категория)	Содержание	Виды работ
3.1	Коридор (вестибюль, зона ожидания, галерея, балкон)	есть		4, 4.1.	Отсутствие тактильной плитки, поручней вдоль коридора	К, С, Г, У, О	При наличии технических (архитектурно-планировочных) и финансовых возможностей рекомендованы мероприятия по обустройству объекта во второй очереди для обеспечения доступности: Установка тактильной плитки, поручней	индивидуальное решение с ТСР
3.2	Лестница (внутри здания)	есть		4.2.		К, О, С	При наличии технических (архитектурно-планировочных) и финансовых возможностей рекомендованы мероприятия по обустройству объекта во второй очереди для обеспечения доступности: Установка тактильной плитки, замена перил	индивидуальное решение с ТСР
3.3	Пандус (внутри)	нет						

здания)							
3.4 Лифт пассажирский (или подъемник)	да		4.3.	Отсутствие оператора лифта и обслуживающей организации	К, О, С	При наличии технических (архитектурно-планировочных) и финансовых возможностей рекомендованы мероприятия по обустройству объекта в первой очереди для обеспечения доступности: Заключение договора на обслуживание	индивидуальное решение с ТСР
3.5 Дверь	есть		4.4.	Не соответствует СП: Отсутствие контрастной ленты по периметру дверных проемов, тактильных пиктограмм обозначающих вход и выход из помещения	К, О, С	При наличии технических (архитектурно-планировочных) и финансовых возможностей рекомендованы мероприятия по обустройству объекта в первой очереди для обеспечения доступности: Установка тактильных пиктограмм обозначающих вход и выход из помещения, контрастной ленты по периметру дверных проемов	индивидуальное решение с ТСР
3.6 Пути эвакуации (в т.ч. зоны безопасности)	есть		4.5.	Не соответствует СП: Отсутствие контрастной ленты по периметру дверных проемов, тактильных пиктограмм обозначающих	К, О, С, Г	При наличии технических (архитектурно-планировочных) и финансовых возможностей рекомендованы мероприятия по обустройству объекта в первой очереди для	индивидуальное решение с ТСР

				вход и выход из помещения, зон безопасности, световых маяков		обеспечения доступности: Установка световых маяков, организация зон безопасности, тактильных пиктограмм обозначающих вход и выход из помещения, контрастной ленты по периметру дверных проемов	
ОБЩИЕ требования к зоне				ДЧ-И (г, у) ВНД (к,о,с)			индивидуальное решение с ТСП

II Заключение по зоне:

Наименование структурно-функциональной зоны	Состояние доступности * (к пункту 3.4 Акта обследования ОСИ)	Приложение		Рекомендации по адаптации (вид работы)** к пункту 4.1 Акта обследования ОСИ
		№ на плане	№ фото	
Пути (путей) движения внутри здания (в т.ч. путей эвакуации)	ДЧ-И (г, у) ВНД (к,о,с)		4, 4.1, 4.2., 4.3., 4.4., 4.5	индивидуальное решение с ТСП

* указывается: **ДП-В** - доступно полностью всем; **ДП-И** (К, О, С, Г, У) – доступно полностью избирательно (указать категории инвалидов); **ДЧ-В** - доступно частично всем; **ДЧ-И** (К, О, С, Г, У) – доступно частично избирательно (указать категории инвалидов); **ДУ** - доступно условно, **ВНД** – недоступно.

**указывается один из вариантов: не нуждается; ремонт (текущий, капитальный); индивидуальное решение с ТСП; технические решения невозможны – организация альтернативной формы обслуживания.

Комментарий к заключению: Пути движения внутри здания (в т.ч. пути эвакуации), индивидуальное решение с ТСП: при наличии технических (архитектурно-планировочных) и финансовых возможностей рекомендованы мероприятия по обустройству объекта в первой очереди: Установка световых маяков, организация зон безопасности, тактильных пиктограмм обозначающих вход и выход из помещения, контрастной ленты по периметру дверных проемов технические решения невозможны – организация альтернативной формы обслуживания.

I Результаты обследования:

4. Зоны целевого назначения здания (целевого посещения объекта)

Вариант I – зона обслуживания инвалидов

бюджетное учреждение Ханты – Мансийского автономного округа – Югры

«Советский районный социально – реабилитационный центр для несовершеннолетних»

ХМАО – Югра, Советский район, городское поселение Пионерский, улица Заводская, дом 2

наименование объекта, адрес

№ п/п	Наименование функционально-планировочного элемента	Наличие элемента		Выявленные нарушения и замечания		Работы по адаптации объектов		
		есть/нет	№ на плане	№ фото	Содержание	Значимо для инвалида (категория)	Содержание	Виды работ
4.1	Кабинетная форма обслуживания	есть		5	Отсутствие предупреждающей тактильной плитки перед дверным поемом, контрастной ленты по периметру дверных проемов,	С, Г		индивидуальное решение с ТСП
4.2	Зальная форма обслуживания	нет						
4.3	Прилавочная форма обслуживания	нет						
4.4	Форма обслуживания с перемещением по маршруту	нет						
4.5	Кабина индивидуального обслуживания	нет						
	ОБЩИЕ требования к зоне				ДЧ -И (к,о,г,у) ВНД (с)			индивидуальное решение с ТСП

II Заключение по зоне:

Наименование структурно-функциональной зоны	Состояние доступности * (к пункту 3.4 Акта обследования ОСИ)	Приложение		Рекомендации по адаптации (вид работы)** к пункту 4.1 Акта обследования ОСИ
		№ на плане	№ фото	

Зоны целевого назначения здания (целевого посещения объекта)	ДЧ –И (к,о,г,у) ВНД (с)		5	индивидуальное решение с ТСП
--	----------------------------	--	---	------------------------------

* указывается: **ДП-В** - доступно полностью всем; **ДП-И** (К, О, С, Г, У) – доступно полностью избирательно (указать категории инвалидов); **ДЧ-В** - доступно частично всем; **ДЧ-И** (К, О, С, Г, У) – доступно частично избирательно (указать категории инвалидов); **ДУ** - доступно условно, **ВНД** – недоступно.

**указывается один из вариантов: не нуждается; ремонт (текущий, капитальный); индивидуальное решение с ТСП; технические решения невозможны – организация альтернативной формы обслуживания.

Комментарий к заключению: Зона целевого назначения требует индивидуальное решение с ТСП: установка тактильной плитки.

I Результаты обследования:

**4. Зоны целевого назначения здания (целевого посещения объекта)
Вариант II – места приложения труда**

Наименование функционально-планировочного элемента	Наличие элемента		Выявленные нарушения и замечания		Работы по адаптации объектов		
	есть/нет	№ на плане	№ фото	Содержание	Значимо для инвалида (категория)	Содержание	Виды работ
Место приложения труда	нет						

II Заключение по зоне:

Наименование структурно-функциональной зоны	Состояние доступности * (к пункту 3.4 Акта обследования ОСИ)	Приложение		Рекомендации по адаптации (вид работы)** к пункту 4.1 Акта обследования ОСИ
		№ на плане	№ фото	

* указывается: **ДП-В** - доступно полностью всем; **ДП-И** (К, О, С, Г, У) – доступно полностью избирательно (указать категории инвалидов); **ДЧ-В** - доступно частично всем; **ДЧ-И** (К, О, С, Г, У) – доступно частично избирательно (указать категории инвалидов); **ДУ** - доступно условно, **ВНД** – недоступно.
 **указывается один из вариантов: не нуждается; ремонт (текущий, капитальный); индивидуальное решение с ТСР; технические решения невозможны – организация альтернативной формы обслуживания.

Комментарий к заключению: места для приложения труда отсутствуют.

I Результаты обследования:

**4. Зоны целевого назначения здания (целевого посещения объекта)
Вариант III – жилые помещения**

Наименование функционально-планировочного элемента	Наличие элемента		Выявленные нарушения и замечания		Работы по адаптации объектов	
	есть/нет	№ на плане	№ фото	Содержание	Значимо для инвалида (категория)	Содержание
Жилые помещения	есть		6	Не соответствует СП	К,О	технические решения невозможны – организация альтернативной формы обслуживания.

II Заключение по зоне:

Наименование структурно-функциональной зоны	Состояние доступности * (к пункту 3.4 Акта обследования ОСИ)	Приложение		Рекомендации по адаптации (вид работы)** к пункту 4.1 Акта обследования ОСИ
		№ на плане	№ фото	
Жилые помещения	ВНД		6	технические решения невозможны – организация альтернативной формы обслуживания.

* указывается: **ДП-В** - доступно полностью всем; **ДП-И** (К, О, С, Г, У) – доступно полностью избирательно (указать категории инвалидов); **ДЧ-В** - доступно частично всем; **ДЧ-И** (К, О, С, Г, У) – доступно частично избирательно (указать категории инвалидов); **ДУ** - доступно условно, **ВНД** – недоступно.
 **указывается один из вариантов: не нуждается; ремонт (текущий, капитальный); индивидуальное решение с ТСР; технические решения невозможны – организация альтернативной формы обслуживания.

Комментарий к заключению: Жилые помещения технические решения не предусмотрены для данной категории инвалидов.

I Результаты обследования:
5. Санитарно-гигиенических помещений

бюджетное учреждение Ханты – Мансийского автономного округа – Югры
«Советский районный социально – реабилитационный центр для несовершеннолетних».
ХМАО – Югра, Советский район, городское поселение Пионерский,
улица Заводская, дом 2.
наименование объекта, адрес

№ п/п	Наименование функционально-планировочного элемента	Наличие элемента			Выявленные нарушения и замечания		Работы по адаптации объектов	
		есть/нет	№ на плане	№ фото	Содержание	Значимо для инвалида (категория)	Содержание	Виды работ
5.1	Туалетная комната	есть		7	ДЧ-И (г,у,о) ВНД (к,с)	К,О		индивидуальное решение с ТСР
5.2	Душевая/ ванная комната	есть		7.1	Не соответствует СП	К,О		индивидуальное решение с ТСР
5.3	Бытовая комната (гардеробная)	есть		7.2	ДЧ-И (к, г,у,о) ВНД (с)	К,О		индивидуальное решение с ТСР
	ОБЩИЕ требования к зоне				ДЧ-И (г,у,о) ВНД (к,с)			индивидуальное решение с ТСР

II Заключение по зоне:

Наименование структурно-функциональной зоны	Состояние доступности * (к пункту 3.4 Акта обследования ОСИ)	Приложение		Рекомендации по адаптации (вид работы)** к пункту 4.1 Акта обследования ОСИ
		№ на плане	№ фото	
Санитарно-гигиенических помещений	ДЧ-И (г,у,о) ВНД (к,с)		7, 7.1., 7.2.	индивидуальное решение с ТСР

* указывается: **ДП-В** - доступно полностью всем; **ДП-И** (К, О, С, Г, У) – доступно полностью избирательно (указать категории инвалидов); **ДЧ-В** - доступно частично всем; **ДЧ-И** (К, О, С, Г, У) – доступно частично избирательно (указать категории инвалидов); **ДУ** - доступно условно, **ВНД** – недоступно.

**указывается один из вариантов: не нуждается; ремонт (текущий, капитальный); индивидуальное решение с ТСР; технические решения невозможны – организация альтернативной формы обслуживания.

Комментарий к заключению: необходима кнопка вызова персонала, световые маяки, тактильная плитка.

**I Результаты обследования:
6. Системы информации на объекте**

бюджетное учреждение Ханты – Мансийского автономного округа – Югры
«Советский районный социально – реабилитационный центр для несовершеннолетних»
ХМАО – Югра, Советский район, городское поселение Пионерский, улица Заводская, дом 2
наименование объекта, адрес

№ п/п	Наименование функционально-планировочного элемента	Наличие элемента		Выявленные нарушения и замечания		Работы по адаптации объектов	
		есть/нет	№ на плане	№ фото	Содержание	Значимо для инвалида (категория)	Содержание
6.1	Визуальные средства	есть	8				
6.2	Акустические средства	есть	8.1.				
6.3	Тактильные средства	есть	8.2.	Отсутствие тактильной плитки			индивидуальное решение с ТСР
	ОБЩИЕ требования к зоне						

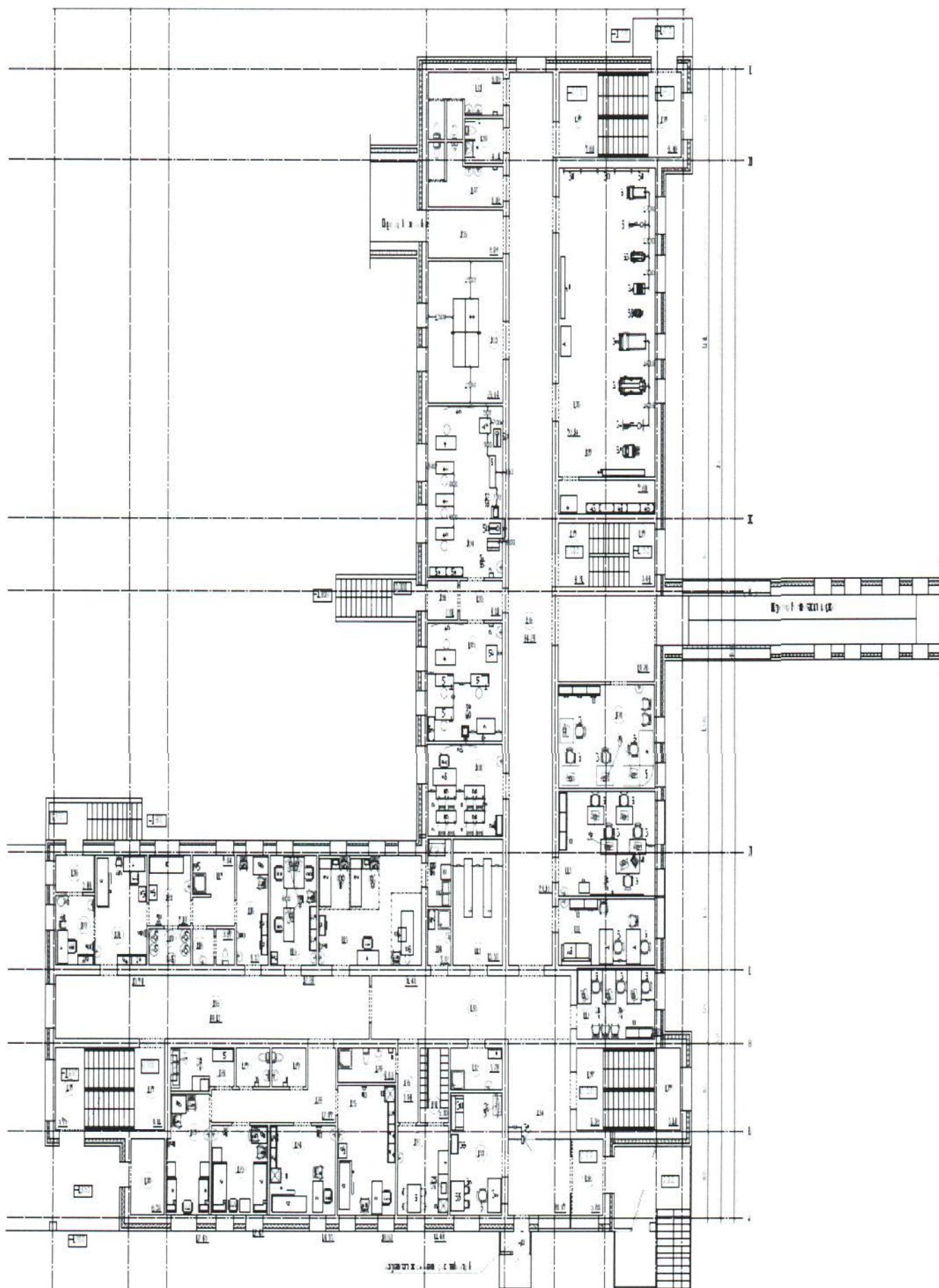
II Заключение по зоне:

Наименование структурно-функциональной зоны	Состояние доступности * (к пункту 3.4 Акта обследования ОСИ)	Приложение		Рекомендации по адаптации (вид работы)** к пункту 4.1 Акта обследования ОСИ
		№ на плане	№ фото	
Системы информации на объекте	ДЧ-И (г,у,о) ВНД (к,с)		8, 8.1, 8.2	индивидуальное решение с ТСР

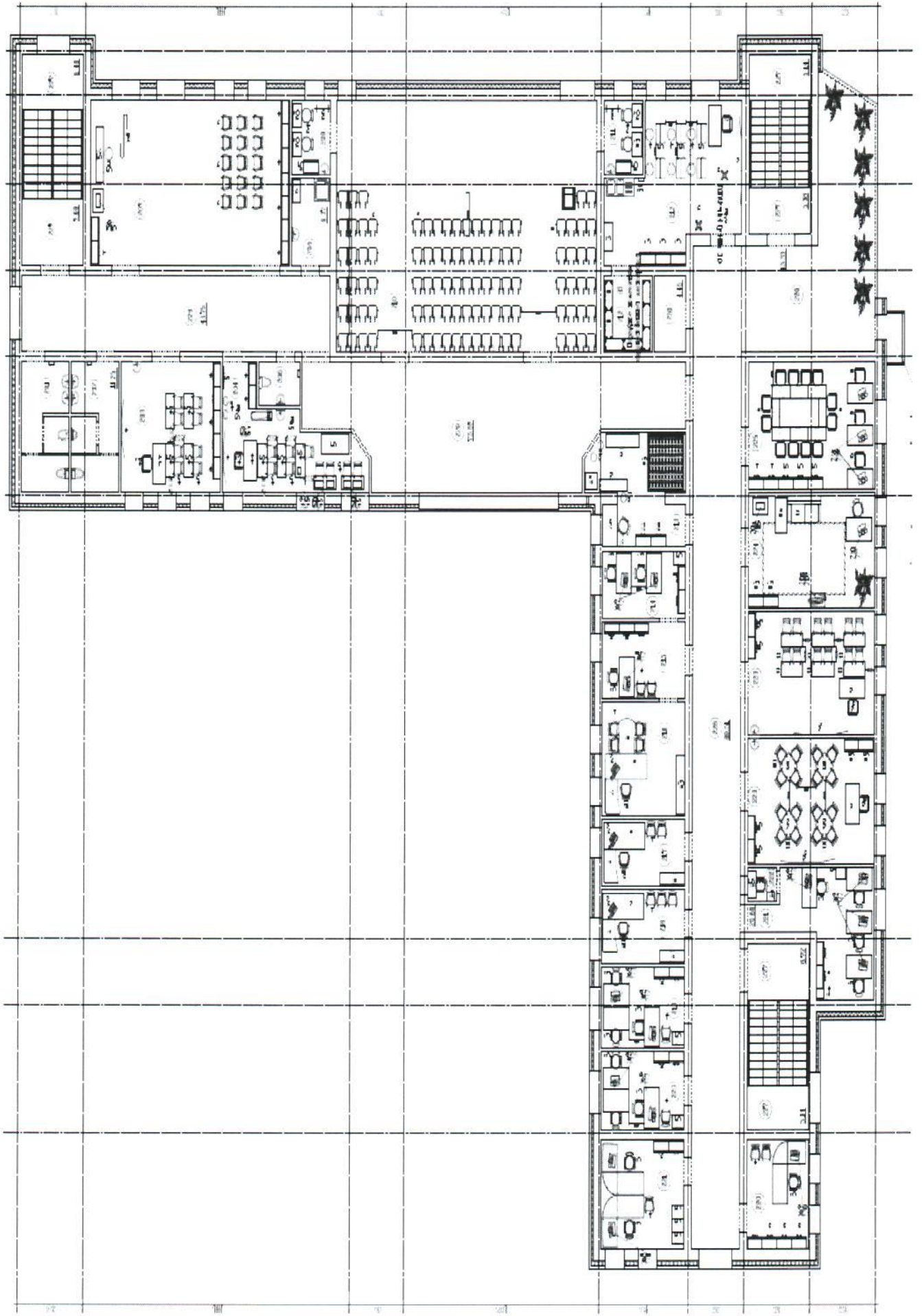
* указывается: **ДП-В** - доступно полностью всем; **ДП-И** (К, О, С, Г, У) – доступно полностью избирательно (указать категории инвалидов); **ДЧ-В** - доступно частично всем; **ДЧ-И** (К, О, С, Г, У) – доступно частично избирательно (указать категории инвалидов); **ДУ** - доступно условно, **ВНД** – недоступно.
**указывается один из вариантов: не нуждается; ремонт (текущий, капитальный); индивидуальное решение с ТСР; технические решения невозможны – организация альтернативной формы обслуживания.

Комментарий к заключению: Системы информации на объекте необходимы индивидуальное решение с ТСР.

План 1 этажа административно-хозяйственный корпус



План 2 этажа административно-хозяйственный корпус



Вход на территорию учреждения БУ «Социально-реабилитационного центра для несовершеннолетних»

Фото №1 Вход на территорию учреждения, путь движения по территории



Фото №1.1 Вход на территорию учреждения, путь движения по территории



Фото № 2 Автостоянка и парковка



Фото № 3 Вход в здание, Лестница (наружная).



Фото № 3.1 Входная площадка, дверь



Фото № 3.2 Тамбур



Фото № 3.3 Тамбур



Фото № 4 Пути движения внутри здания, зона ожидания для посетителей



Фото № 4.1. Пути движения внутри здания, зона ожидания для посетителей



Фото № 4.2. Лестница (внутри здания) на второй этаж



Фото № 4.3. Пути движения внутри здания (дверь)



Фото № 4.4. Дверь



Фото № 4.5. Пути эвакуации, зона безопасности





Фото № 5 зоны целевого назначения Кабинетная форма





Фото № 6 Жилые помещения



Фото № 7 Санитарно-гигиеническое помещение



Фото № 7.1. Душевая/ванная комната



Фото № 7.2. Бытовая комната/гардероб



Фото № 8. Визуальные средства



Фото № 8.1. Акустические средства



Фото № 8.2. Тактильные средства

